

轴用斯特封ST200



1 材质:

密封体: 填充聚四氟乙烯PTFE【PTFE+青铜, PTFE+碳(可选)】

O形圈: 橡胶O型圈【丁腈橡胶NBR, 氟橡胶FKM(可选)】

2 应用范围

由PTFE填充材料不对称截面的滑环, 加上一个弹性元件O型圈组成的组合式密封件。轴用斯特封是一种活塞杆用同轴式密封圈, 是高、中、低压及重载, 高频工况下的密封效果非常优秀。适用在液压往复运动系统中, 例: 挖掘机、推土机、锻压机等。

3 特性

—抗挤出性能良好

—尺寸稳定, 不受温度影响

—不会发生困压, 因而可多只密封圈串联安装

—对于强冲击系统具有优秀的缓冲作用

—优良的抗摩擦特性, 摩擦力小, 无爬行现象

—良好的动静密封特性

4 技术参数

压力 $\leq 40\text{MPa}$

速度 $\leq 15\text{m/s}$

温度 $-40^{\circ}\text{C} \sim +200^{\circ}\text{C}$ (取决于O形圈复合物)

介质 石油基液压油、难燃液压油、生物油、水和其他 (取决于密封圈材料)

表面粗糙度	Ra	Rmax
活塞杆表面	$\leq 0.3\mu\text{m}$	$\leq 3\mu\text{m}$
沟槽底面	$\leq 1.6\mu\text{m}$	$\leq 6.3\mu\text{m}$
沟槽侧面	$\leq 3\mu\text{m}$	$\leq 16\mu\text{m}$

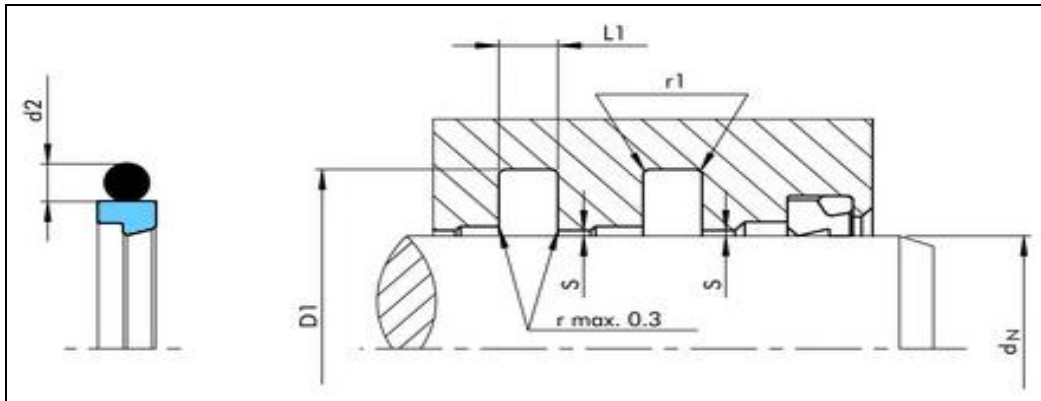
5 订货示例:

订货型号: ST200-060-60×75.1×6.3

系列号

轴径×外径×宽度

6 安装尺寸图



7 安装规格参数 (单位: mm)

活塞杆直径dN f8			沟槽尺寸	沟槽宽度	圆角	最大间隙S max			O形圈截面
标准工况	重载	轻载	D1 H9	L+0.2	r1	10MPa	20MPa	40MPa	d2
3-7.9	--	8-18.9	d +4.9	2.2	0.4	0.30	0.20	0.15	1.78
8-18.9	--	19-37.9	d +7.3	3.2	0.6	0.40	0.25	0.15	2.62
19-37.9	8-18.9	38-199.9	d +10.7	4.2	1.0	0.40	0.25	0.20	3.53
38-199.9	19-37.9	200-255.9	d +15.1	6.3	1.2	0.50	0.30	0.20	5.33
200-255.9	38-199.9	256-649.9	d +20.5	8.1	1.5	0.60	0.35	0.25	7.00
256-649.9	200-255.9	650-999.9	d +24.0	8.1	1.8	0.60	0.35	0.25	7.00
650-999.9	256-649.9	--	d +27.3	9.5	2.5	0.70	0.50	0.30	8.40
≥ 1000			d +38.0	13.8	3.0	1.00	0.70	0.60	12.00

8 轴用斯特封产品尺寸表 (单位: mm)

订货型号	轴径 dn f8	外径 D1 H9	宽度 L1+0.2
ST200-004	4.0	8.9	2.2
ST200-005	5.0	9.9	2.2
ST200-006	6.0	10.9	2.2
ST200-007	7.0	11.9	2.2
ST200-008	8.0	15.3	3.2
ST200-008A	8.0	12.9	2.2
ST200-010	10.0	17.3	3.2
ST200-012	12.0	19.3	3.2
ST200-014	14.0	21.3	3.2
ST200-015	15.0	22.3	3.2
ST200-016	16.0	23.3	3.2
ST200-018	18.0	25.3	3.2
ST200-020	20.0	30.7	4.2
ST200-022	22.0	32.7	4.2
ST200-025	25.0	35.7	4.2
ST200-028	28.0	38.7	4.2
ST200-030	30.0	40.7	4.2
ST200-032	32.0	42.7	4.2
ST200-035	35.0	45.7	4.2
ST200-036	36.0	46.7	4.2
ST200-038	38.0	53.1	6.3
ST200-040	40.0	55.1	6.3
ST200-042	42.0	57.1	6.3
ST200-045	45.0	60.1	6.3
ST200-048	48.0	63.1	6.3
ST200-050	50.0	65.1	6.3
ST200-055	55.0	70.1	6.3
ST200-056	56.0	71.1	6.3
ST200-060	60.0	75.1	6.3
ST200-063	63.0	78.1	6.3
ST200-065	65.0	80.1	6.3
ST200-070	70.0	85.1	6.3
ST200-075	75.0	90.1	6.3
ST200-080	80.0	95.1	6.3
ST200-085	85.0	100.1	6.3
ST200-090	90.0	105.1	6.3
ST200-095	95.0	110.1	6.3
ST200-100	100.0	115.1	6.3
ST200-105	105.0	120.1	6.3
ST200-110	110.0	125.1	6.3
ST200-115	115.0	130.1	6.3
ST200-120	120.0	135.1	6.3

订货型号	轴径 dn f8	外径 D1 H9	宽度 L1+0.2
ST200-125	125.0	140.1	6.3
ST200-130	130.0	145.1	6.3
ST200-135	135.0	150.1	6.3
ST200-140	140.0	155.1	6.3
ST200-150	150.0	165.1	6.3
ST200-160	160.0	175.1	6.3
ST200-170	170.0	185.1	6.3
ST200-180	180.0	195.1	6.3
ST200-190	190.0	205.1	6.3
ST200-200	200.0	220.5	8.1
ST200-210	210.0	230.5	8.1
ST200-220	220.0	240.5	8.1
ST200-230	230.0	250.5	8.1
ST200-240	240.0	260.5	8.1
ST200-250	250.0	270.5	8.1
ST200-260	260.0	284.0	8.1
ST200-270	270.0	294.0	8.1
ST200-280	280.0	304.0	8.1
ST200-290	290.0	314.0	8.1
ST200-300	300.0	324.0	8.1
ST200-310	310.0	334.0	8.1
ST200-320	320.0	344.0	8.1
ST200-330	330.0	354.0	8.1
ST200-340	340.0	364.0	8.1
ST200-350	350.0	374.0	8.1
ST200-360	360.0	384.0	8.1
ST200-370	370.0	394.0	8.1
ST200-380	380.0	404.0	8.1
ST200-390	390.0	414.0	8.1
ST200-400	400.0	424.0	8.1
ST200-500	500.0	524.0	8.1
ST200-600	600.0	624.0	8.1
ST200-700	700.0	727.3	9.5
ST200-800	800.0	827.3	9.5
ST200-900	900.0	927.3	9.5
ST200-1000	1000.0	1038.0	13.8
ST200-1100	1100.0	1138.0	13.8
ST200-1200	1200.0	1238.0	13.8
ST200-1300	1300.0	1338.0	13.8
ST200-1400	1400.0	1438.0	13.8
ST200-1500	1500.0	1538.0	13.8

孔用斯特封SK200



1 材质:

密封体: 填充聚四氟乙烯PTFE【PTFE+青铜, PTFE+碳(可选)】

O形圈: 橡胶O型圈【丁腈橡胶NBR, 氟橡胶FKM(可选)】

2 应用范围

由PTFE填充材料不对称截面的滑环, 加上一个弹性元件O型圈组成的组合式密封件。孔用斯特封在高、中、低压及重载, 高频工况下的重载单向活塞密封场合的效果非常优秀, 是单向密封元件。适合在液压往复运动系统中, 例: 挖掘机、推土机、锻压机、陶瓷压砖机等。

3 特性

—抗挤出性能良好

—尺寸稳定, 不受温度影响

—不会发生困压, 因而可多只密封圈串联安装

—对于强冲击系统具有优秀的缓冲作用

—优良的抗摩擦特性, 摩擦力小, 无爬行现象

—良好的动静密封特

4 技术参数

压力 $\leq 40\text{MPa}$

速度 $\leq 15\text{m/s}$

温度 $-40^{\circ}\text{C}\sim+200^{\circ}\text{C}$ (取决于O形圈材料)

介质 石油基液压油、难燃液压油、生物油、水和其他 (取决于密封圈材质)

表面粗糙度	Ra	Rmax
活塞杆表面	$\leq 0.3\mu\text{m}$	$\leq 3\mu\text{m}$
沟槽底面	$\leq 1.6\mu\text{m}$	$\leq 6.3\mu\text{m}$
沟槽侧面	$\leq 3\mu\text{m}$	$\leq 16\mu\text{m}$

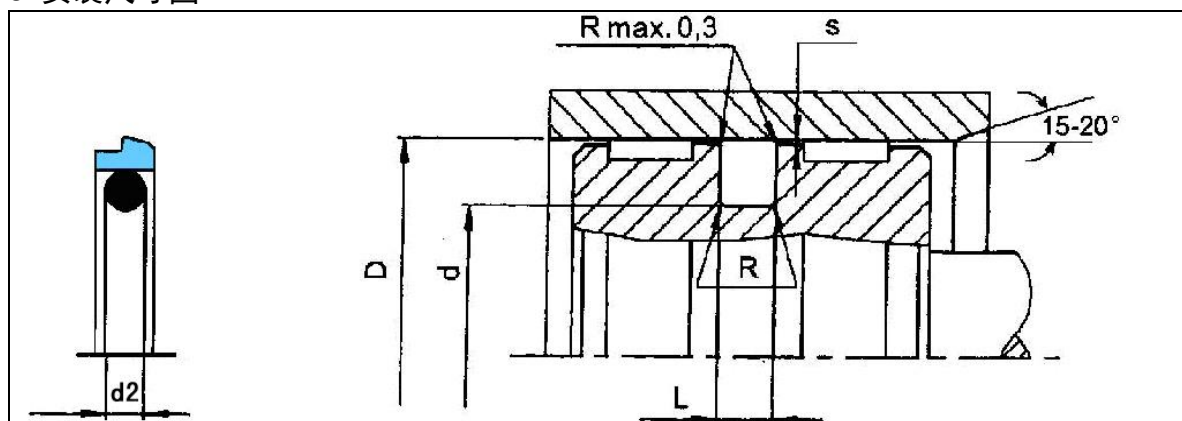
5 订货示例

订货型号: SK200-060-60×44.9×6.3

系列号

孔内径×沟槽内径×宽度

6 安装尺寸图



7 安装规格参数

缸孔内径D H9			沟槽直径	沟槽宽度	最大半径R	最大间隙Smax			O型圈截面d2
标准工况NPS	重载Type-/1	轻载Type-/2				10Mpa	20Mpa	40Mpa	
8-16,9	--	17-26,9	D-4,9	2,2	0,4	0,30	0,20	0,15	1.78
17-26,9	--	27-59,9	D-7,3	3,2	0,6	0,40	0,25	0,15	2.62
27-59,9	17-26,9	60-199,9	D-10,7	4,2	1,0	0,40	0,25	0,20	3.53
60-199,9	27-59,9	200-255,9	D-15,1	6,3	1,3	0,50	0,30	0,20	5.33
200-255,9	60-199,9	256-669,9	D-20,5	8,1	1,8	0,60	0,35	0,25	7.00
256-669,9	200-255,9	670-999,9	D-24,0	8,1	1,8	0,60	0,35	0,25	7.00
670-999,9	256-669,9	--	D-27,3	9,5	2,5	0,70	0,50	0,30	8.40
≥ 1000			D-38,0	13,8	3,0	1,00	0,70	0,60	12.00

8 产品尺寸表 (单位: mm)

订货型号	缸孔内径 D H9	沟槽直径 d H9	沟槽宽度 L+0.2
SK200-008	8.0	3.1	2, 2
SK200-012	10.0	5.1	2, 2
SK200-012	12.0	7.1	2, 2
SK200-014	14.0	9.1	2, 2
SK200-015	15.0	10.1	2, 2
SK200-016	16.0	11.1	2, 2
SK200-018	18.0	10.7	3, 2
SK200-020	20.0	12.7	3, 2
SK200-022	22.0	14.7	3, 2
SK200-025	25.0	17.7	3, 2
SK200-028	28.0	17.3	4, 2
SK200-030	30.0	19.3	4, 2
SK200-032	32.0	21.3	4, 2
SK200-035	35.0	24.3	4, 2
SK200-040	40.0	29.3	4, 2
SK200-042	42.0	31.3	4, 2
SK200-045	45.0	34.3	4, 2
SK200-048	48.0	37.3	4, 2
SK200-050	50.0	39.3	4, 2
SK200-052	52.0	41.3	4, 2
SK200-055	55.0	44.3	4, 2
SK200-060	60.0	44.9	6, 3
SK200-063	63.0	47.9	6, 3
SK200-065	65.0	49.9	6, 3
SK200-070	70.0	54.9	6, 3
SK200-075	75.0	59.9	6, 3
SK200-080	80.0	64.9	6, 3
SK200-085	85.0	69.9	6, 3
SK200-090	90.0	74.9	6, 3
SK200-095	95.0	79.9	6, 3
SK200-100	100.0	84.9	6, 3
SK200-105	105.0	89.9	6, 3
SK200-110	110.0	94.9	6, 3

订货型号	缸孔内径 D H9	沟槽直径 d H9	沟槽宽度 L+0.2
SK200-115	115.0	99.9	6, 3
SK200-120	120.0	104.9	6, 3
SK200-125	125.0	109.9	6, 3
SK200-130	130.0	114.9	6, 3
SK200-135	135.0	119.9	6, 3
SK200-140	140.0	124.9	6, 3
SK200-150	150.0	134.9	6, 3
SK200-160	160.0	144.9	6, 3
SK200-170	170.0	154.9	6, 3
SK200-180	180.0	164.9	6, 3
SK200-190	190.0	174.9	6, 3
SK200-200	200.0	179.5	8, 1
SK200-210	210.0	189.5	8, 1
SK200-220	220.0	199.5	8, 1
SK200-230	230.0	209.5	8, 1
SK200-240	240.0	219.5	8, 1
SK200-250	250.0	229.5	8, 1
SK200-280	280.0	256.0	8, 1
SK200-300	300.0	276.0	8, 1
SK200-320	320.0	296.0	8, 1
SK200-350	350.0	326.0	8, 1
SK200-400	400.0	376.0	8, 1
SK200-420	420.0	396.0	8, 1
SK200-450	450.0	426.0	8, 1
SK200-480	480.0	456.0	8, 1
SK200-500	500.0	476.0	8, 1
SK200-600	600.0	576.0	8, 1
SK200-700	700.0	672.7	9, 5
SK200-800	800.0	772.7	9, 5
SK200-900	900.0	872.7	9, 5
SK200-1000	1000.0	962.0	13, 8
SK200-1100	1100.0	1062.0	13, 8
SK200-1200	1200.0	1162.0	13, 8

轴用格莱圈ST100



1 材质:

密封体: 填充聚四氟乙烯PTFE【PTFE+青铜, PTFE+碳(可选)】

O形圈: 橡胶O型圈【丁腈橡胶NBR, 氟橡胶FKM(可选)】

2 应用范围

由PTFE填充材料对称截面的滑环, 加上一个弹性元件O型圈组成的组合式密封件。用于液压往复运动的环境, 在高、中、低压及重载、高频工况下的活塞杆密封场合非常出色。特别适合用在长行程的情况, 并在范围较广的液体和高温场合, 可适用较大的活塞杆间隙。

3 特性

- 在压力负荷下有非常高的耐压能力和抗压稳定性
- 抗挤压性能良好

- 摩擦力小, 不会造成爬行现象
- 可允许较大的挤出间隙

4 技术参数

压力 $\leq 40\text{MPa}$

速度 $\leq 15\text{m/s}$

温度 $-40^{\circ}\text{C} \sim +200^{\circ}\text{C}$ (取决于O形圈复合物)

介质 石油基液压油、难燃液压油、生物油、水和其他 (取决于密封圈材料)

表面粗糙度	Ra	Rmax
活塞杆表面	$\leq 0.3\mu\text{m}$	$\leq 3\mu\text{m}$
沟槽底面	$\leq 1.6\mu\text{m}$	$\leq 6.3\mu\text{m}$
沟槽侧面	$\leq 3\mu\text{m}$	$\leq 16\mu\text{m}$

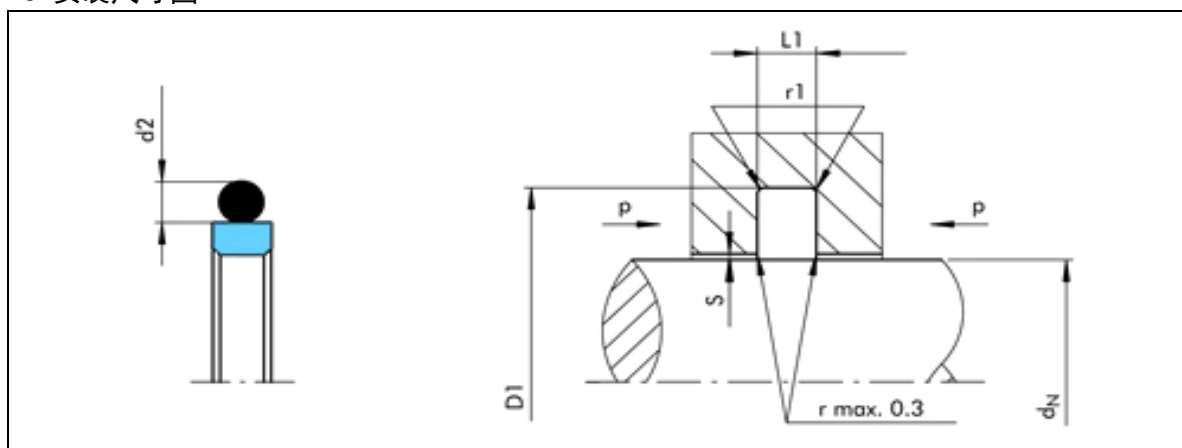
5 订货示例:

订货型: ST100-060 - 60×75.1×6.3

系列号

轴径×外径×宽度

6 安装尺寸图



7 安装规格参数 (单位: mm)

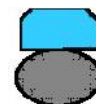
活塞杆直径dN f8			沟槽尺寸	沟槽宽度	圆角	最大间隙Smax			O形圈截面
标准工况	重载	轻载	D1 H9	L+0,2	r1	10MPa	20MPa	40MPa	d2
—	—	8-18,9	d + 5,0	2,2	1.78	0,40	0,30	0,20	1.78
8-18,9	—	19-37,9	d + 7,3	3,2	2.62	0,60	0,50	0,30	2.62
19-37,9	8-18,9	38-199,9	d + 10,7	4,2	3.53	0,70	0,50	0,30	3.53
38-199,9	19-37,9	200-255,9	d + 15,1	6,3	5.33	0,80	0,60	0,40	5.33
200-255,9	38-199,9	256-649,9	d + 20,5	8,1	7.00	0,80	0,60	0,40	7.00
256-649,9	200-255,9	650-999,9	d + 24,0	8,1	7.00	0,90	0,70	0,50	7.00
650-999,9	256-649,9	—	d + 27,3	9,5	8.40	1,00	0,80	0,60	8.40
	≥ 1000		d + 38,0	13,8	3,0	12.00	0,90	0,70	12.00

8 产品尺寸表 (单位: mm)

订货型号	轴径 dn f8	外径 D1 H9	宽度 L1+0.2
ST100-005	5	9.9	2.2
ST100-006	6	10.9	2.2
ST100-007	7	11.9	2.2
ST100-008/1	8	12.9	2.2
ST100-008	8	15.3	3.2
ST100-010	10	17.3	3.2
ST100-012	12	19.3	3.2
ST100-014	14	21.3	3.2
ST100-015	15	22.3	3.2
ST100-016	16	23.3	3.2
ST100-018	18	25.3	3.2
ST100-020	20	30.7	4.2
ST100-022	22	32.7	4.2
ST100-025	25	35.7	4.2
ST100-028	28	38.7	4.2
ST100-030	30	40.7	4.2
ST100-032	32	42.7	4.2
ST100-035	35	45.7	4.2
ST100-036	36	46.7	4.2
ST100-040	40	55.1	6.3
ST100-042	42	57.1	6.3
ST100-045	45	60.1	6.3
ST100-048	48	63.1	6.3
ST100-050	50	65.1	6.3
ST100-052	52	67.1	6.3
ST100-055	55	70.1	6.3
ST100-056	56	71.1	6.3
ST100-060	60	75.1	6.3
ST100-063	63	78.1	6.3
ST100-065	65	80.1	6.3
ST100-070	70	85.1	6.3
ST100-075	75	90.1	6.3
ST100-080	80	95.1	6.3
ST100-085	85	100.1	6.3
ST100-090	90	105.1	6.3
ST100-095	95	110.1	6.3
ST100-100	100	115.1	6.3
ST100-105	105	120.1	6.3
ST100-110	110	125.1	6.3
ST100-115	115	130.1	6.3

订货型号	轴径 dn f8	外径 D1 H9	宽度 L1+0.2
ST100-120	120	135.1	6.3
ST100-125	125	140.1	6.3
ST100-130	130	145.1	6.3
ST100-135	135	150.1	6.3
ST100-140	140	155.1	6.3
ST100-145	145	160.1	6.3
ST100-150	150	165.1	6.3
ST100-160	160	175.1	6.3
ST100-160/1	160	180.5	8.1
ST100-170	170	185.1	6.3
ST100-180	180	195.1	6.3
ST100-180/1	180	200.5	8.1
ST100-190	190	205.1	6.3
ST100-200	200	220.5	8.1
ST100-210	210	230.5	8.1
ST100-220	220	240.5	8.1
ST100-230	230	250.5	8.1
ST100-240	240	260.5	8.1
ST100-250	250	270.5	8.1
ST100-280	280	304	8.1
ST100-300	300	324	8.1
ST100-320	320	344	8.1
ST100-350	350	374	8.1
ST100-360	360	384	8.1
ST100-400	400	424	8.1
ST100-420	420	444	8.1
ST100-450	450	474	8.1
ST100-480	480	504	8.1
ST100-500	500	524	8.1
ST100-600	600	624	8.1
ST100-700	700	727.3	9.5
ST100-800	800	827.3	9.5
ST100-900	900	927.3	9.5
ST100-1000	1000	1038	13.8
ST100-1100	1100	1138	13.8
ST100-1200	1200	1238	13.8
ST100-1300	1300	1338	13.8
ST100-1400	1400	1438	13.8
ST100-1500	1500	1538	13.8

孔用格莱圈SK100



1 材质:

密封体: 填充聚四氟乙烯PTFE【PTFE+青铜, PTFE+碳(可选)】

O形圈: 橡胶O型圈【丁腈橡胶NBR, 氟橡胶FKM(可选)】

2 应用范围

由PTFE填充材料对称截面的滑环, 加上一个弹性元件O型圈组成的组合式密封件。液压系统、往复运动, 在高压和低压及高频工况下的重载双向活塞密封场合非常出色。适用在长及短行程的情况, 并在范围圈套的流体和高温场合, 可适合较大的活塞间隙。

3 特性

—在压力负荷下有非常高的耐压能力和抗压稳定性

—抗挤压性能良好

—摩擦力小, 不会造成爬行现象

—可允许较大的挤出间隙

4 技术参数

压力 $\leq 40\text{MPa}$

速度 $\leq 15\text{m/s}$

温度 $-40^{\circ}\text{C} \sim +200^{\circ}\text{C}$ (取决于O形圈复合物)

介质 石油基液压油、难燃液压油、生物油、水和其他 (取决于密封圈材料)

表面粗糙度	Ra	Rmax
活塞杆表面	$\leq 0.3\mu\text{m}$	$\leq 3\mu\text{m}$
沟槽底面	$\leq 1.6\mu\text{m}$	$\leq 6.3\mu\text{m}$
沟槽侧面	$\leq 3\mu\text{m}$	$\leq 16\mu\text{m}$

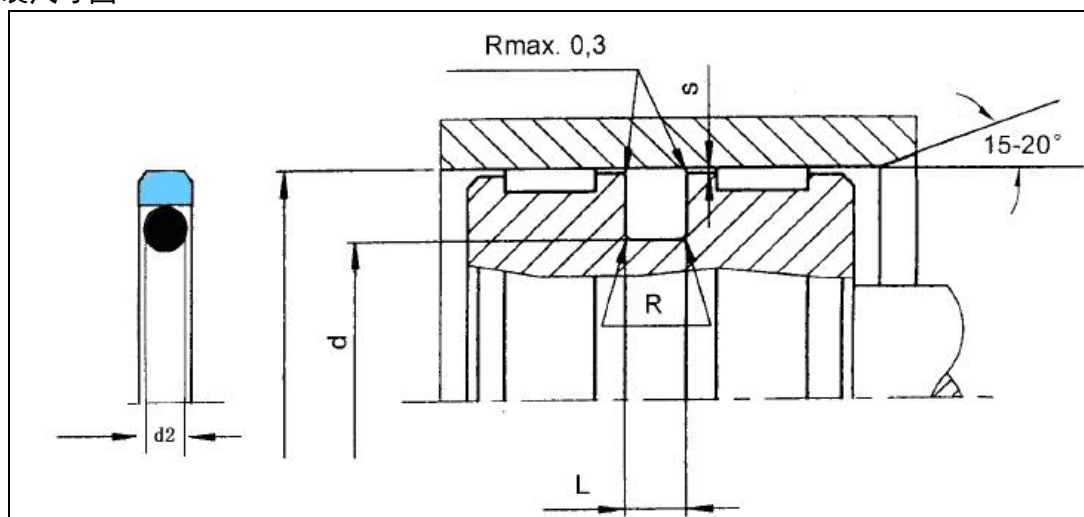
5 订货示例:

订货型号: SK100-060-60×49×4.2

系列号

轴径×外径×宽度

6 安装尺寸图



7 安装规格参数

缸孔内径D H9		沟槽直径	沟槽宽度	最大半径	最大径向间隙Smax			0型圈截面	
标准工况SK100	重载Type-1	轻载Type-2	dh9	L+0,2	R	10Mpa	20Mpa	40Mpa	d2
8-14,9	--	15-39,9	D-4,9	2,2	0,4	0,30	0,20	0,15	1.78
15-39,9	--	40-79,9	D-7,5	3,2	0,6	0,40	0,25	0,15	2.62
40-79,9	115-39,9	80-132,9	D-11,0	4,2	0,8	0,40	0,25	0,20	3.53
80-132,9	40-79,9	133-329,9	D-15,5	6,3	1,2	0,50	0,30	0,20	5.33
133-329,9	80-132,9	330-669,9	D-21,0	8,1	1,5	0,60	0,35	0,25	7.00
330-669,9	133-329,9	670-999,9	D-24,5	8,1	1,8	0,60	0,35	0,25	7.00
670-999,9	330-669,9	--	D-28,0	9,5	2,5	0,70	0,50	0,30	8.40
≥ 1000	--	--	D-34,0	13,8	3,0	1,00	0,70	0,60	12.00

8产品尺寸表 (单位: mm)

订货型号	缺孔内径 DH9	沟槽直径 dh9	沟槽宽度 L+0.2
SK100-008	8.0	3.1	2.2
SK100-010	10.0	5.1	2.2
SK100-012	12.0	7.1	2.2
SK100-014	14.0	9.1	2.2
SK100-015	15.0	7.5	3.2
SK100-016	16.0	8.5	3.2
SK100-018	18.0	10.5	3.2
SK100-020	20.0	12.5	3.2
SK100-022	22.0	14.5	3.2
SK100-025	25.0	17.5	3.2
SK100-028	28.0	20.5	3.2
SK100-030	30.0	22.5	3.2
SK100-032	32.0	24.5	3.2
SK100-035	35.0	27.5	3.2
SK100-040	40.0	29.0	4.2
SK100-042	42.0	31.0	4.2
SK100-045	45.0	34.0	4.2
SK100-048	48.0	37.0	4.2
SK100-050	50.0	39.0	4.2
SK100-052	52.0	41.0	4.2
SK100-055	55.0	44.0	4.2
SK100-060	60.0	49.0	4.2
SK100-063	63.0	52.0	4.2
SK100-065	65.0	54.0	4.2
SK100-070	70.0	59.0	4.2
SK100-075	75.0	64.0	4.2
SK100-080	80.0	64.5	6.3
SK100-085	85.0	69.5	6.3
SK100-090	90.0	74.5	6.3
SK100-095	95.0	79.5	6.3
SK100-100	100.0	84.5	6.3
SK100-105	105.0	89.5	6.3
SK100-110	110.0	94.5	6.3
SK100-115	115.0	99.5	6.3

订货型号	缺孔内径 DH9	沟槽直径 dh9	沟槽宽度 L+0.2
SK100-120	120.0	104.5	6.3
SK100-125	125.0	109.5	6.3
SK100-130	130.0	114.5	6.3
SK100-135	135.0	114.0	8.1
SK100-140	140.0	119.0	8.1
SK100-150	150.0	129.0	8.1
SK100-160	160.0	139.0	8.1
SK100-170	170.0	149.0	8.1
SK100-180	180.0	159.0	8.1
SK100-190	190.0	169.0	8.1
SK100-200	200.0	179.0	8.1
SK100-210	210.0	189.0	8.1
SK100-220	220.0	199.0	8.1
SK100-230	230.0	209.0	8.1
SK100-240	240.0	219.0	8.1
SK100-250	250.0	229.0	8.1
SK100-280	280.0	259.0	8.1
SK100-300	300.0	279.0	8.1
SK100-320	320.0	299.0	8.1
SK100-350	350.0	325.5	8.1
SK100-400	400.0	375.5	8.1
SK100-420	420.0	395.5	8.1
SK100-450	450.0	425.5	8.1
SK100-480	480.0	455.5	8.1
SK100-500	500.0	475.5	8.1
SK100-600	600.0	575.5	8.1
SK100-700	700.0	672.0	9.5
SK100-800	800.0	772.0	9.5
SK100-900	900.0	872.0	9.5
SK100-1000	1000.0	962.0	13.8
SK100-1100	1100.0	1062.0	13.8
SK100-1200	1200.0	1162.0	13.8
SK100-1300	1300.0	1262.0	13.8
SK100-1400	1400.0	1362.0	13.8
SK100-1500	1500.0	1462.0	13.8

轴用旋转格莱圈ST300



1 材质

密封体：填充聚四氟乙烯PTFE【PTFE+青铜，PTFE+碳（可选）】

O形圈：橡胶O型圈【丁腈橡胶NBR，氟橡胶FKM（可选）】

2 应用范围

轴用旋转格莱圈由一个低摩擦的填充聚四氟乙烯密封环和一个橡胶弹性体（O型圈）组成，用于有旋转或摆动运动的杆、轴、旋转接头等处，属于内周密封，它是一种可受两侧压力或交变压力作用的双向作用的旋转密封圈。根据聚四氟乙烯密封环截面大小不同，可加工一个或两个环形沟槽，使之形成一个润滑油腔，降低摩擦力，同时提高了密封表面的比压，也增强了密封效果。

3 特性

- 启动时不爬行，无粘滞现象
- 抗磨性及尺寸稳定性好
- 沟槽简单，需要轴向长度短

4 技术参数

技术数据

压力 $\leq 30\text{MPa}$ (1m/s时)

$\leq 20\text{MPa}$ (2m/s时)

线速度 5m/s (max)

温度 -40°C — $+200^{\circ}\text{C}$ (取决于O型圈材料)

介质 石油基液压油、难燃液、环保安全液
(生物油)、水、空气等

表面粗糙度	Ra	Rmax
活塞杆表面	$\leq 0.3\mu\text{m}$	$\leq 3\mu\text{m}$
沟槽底面	$\leq 1.6\mu\text{m}$	$\leq 6.3\mu\text{m}$
沟槽侧面	$\leq 3\mu\text{m}$	$\leq 16\mu\text{m}$

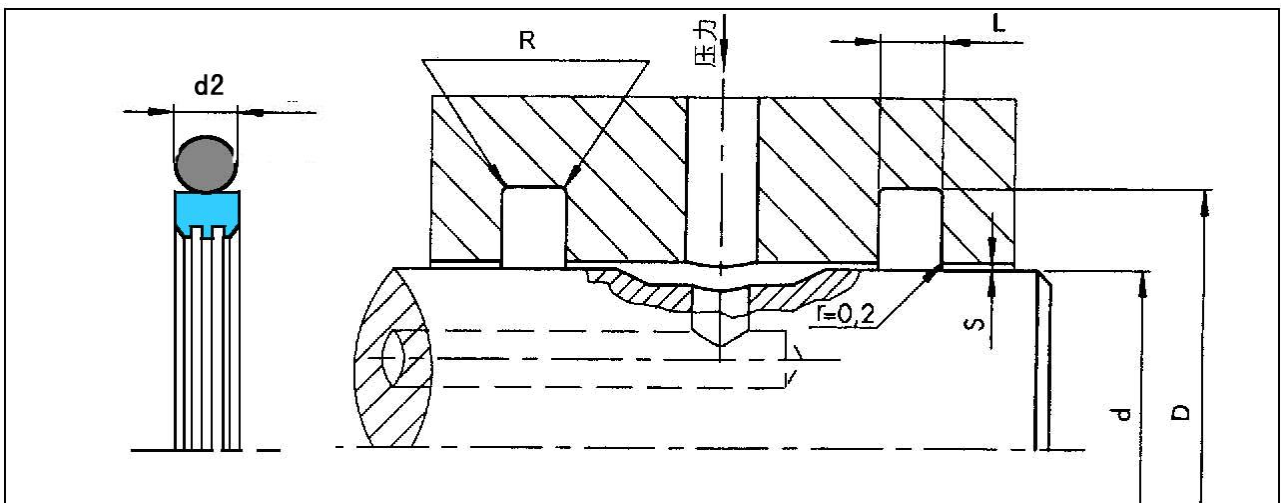
5 订货示例

订货型号： ST300-060 - 60×71×4.2

系列号

轴径×外径×宽度

6 安装尺寸图：



7 安装尺寸数据

轴 径 d f8	沟槽直径 D H9	沟槽宽度 L+0, 2	最大径向间隙 Smax		半径R	O 型圈 截面 d2
			10MPa	20MPa		
6-18, 9	d+4, 9	2, 20	0, 15	0, 10	0, 40	1. 78
19-37, 9	d+7, 5	3, 20	0, 20	0, 15	0, 60	2. 62
38-199, 9	d+11, 0	4, 20	0, 25	0, 20	1, 00	3. 53
200-255, 9	d+15, 5	6, 30	0, 30	0, 25	1, 30	5. 33
256-649, 9	d+21, 0	8, 10	0, 30	0, 25	1, 80	7. 00
650-999, 9	d+28, 0	9, 50	0, 45	0, 30	2, 50	8. 40

8 轴用旋转格来圈订货资料 (单位: mm)

订货型号	轴 径 d f8	沟槽直径 D H9	沟槽宽 度 L+0, 2
ST300-006	6, 0	10, 9	2, 2
ST300-008	8, 0	12, 9	2, 2
ST300-010	10, 0	14, 9	2, 2
ST300-012	12, 0	16, 9	2, 2
ST300-014	14, 0	18, 9	2, 2
ST300-015	15, 0	19, 9	2, 2
ST300-016	16, 0	20, 9	2, 2
ST300-018	18, 0	22, 9	2, 2
ST300-020	20, 0	27, 5	3, 2
ST300-022	22, 0	29, 5	3, 2
ST300-025	25, 0	32, 5	3, 2
ST300-028	28, 0	35, 5	3, 2
ST300-030	30, 0	37, 5	3, 2
ST300-032	32, 0	39, 5	3, 2
ST300-035	35, 0	42, 5	3, 2
ST300-036	36, 0	43, 5	3, 2
ST300-040	40, 0	51, 0	4, 2
ST300-042	42, 0	53, 0	4, 2
ST300-045	45, 0	56, 0	4, 2
ST300-048	48, 0	59, 0	4, 2
ST300-050	50, 0	61, 0	4, 2
ST300-052	52, 0	63, 0	4, 2
ST300-055	55, 0	66, 0	4, 2
ST300-056	56, 0	67, 0	4, 2
ST300-060	60, 0	71, 0	4, 2
ST300-063	63, 0	74, 0	4, 2
ST300-065	65, 0	76, 0	4, 2
ST300-070	70, 0	81, 0	4, 2
ST300-075	75, 0	86, 0	4, 2
ST300-080	80, 0	91, 0	4, 2
ST300-085	85, 0	96, 0	4, 2
ST300-090	90, 0	101, 0	4, 2
ST300-095	95, 0	106, 0	4, 2

订货型号	轴 径 d f8	沟槽直 径 D H9	沟槽宽 度 L+0, 2
ST300-100	100, 0	111, 0	4, 2
ST300-105	105, 0	116, 0	4, 2
ST300-110	110, 0	121, 0	4, 2
ST300-115	115, 0	126, 0	4, 2
ST300-120	120, 0	131, 0	4, 2
ST300-125	125, 0	136, 0	4, 2
ST300-130	130, 0	141, 0	4, 2
ST300-135	135, 0	146, 0	4, 2
ST300-140	140, 0	151, 0	4, 2
ST300-150	150, 0	161, 0	4, 2
ST300-160	160, 0	171, 0	4, 2
ST300-170	170, 0	181, 0	4, 2
ST300-180	180, 0	191, 0	4, 2
ST300-190	190, 0	201, 0	4, 2
ST300-200	200, 0	215, 5	6, 3
ST300-210	210, 0	225, 5	6, 3
ST300-220	220, 0	235, 5	6, 3
ST300-240	240, 0	255, 5	6, 3
ST300-250	250, 0	265, 5	6, 3
ST300-280	280, 0	301, 0	8, 1
ST300-300	300, 0	321, 0	8, 1
ST300-320	320, 0	341, 0	8, 1
ST300-350	350, 0	371, 0	8, 1
ST300-360	360, 0	381, 0	8, 1
ST300-400	400, 0	421, 0	8, 1
ST300-420	420, 0	441, 0	8, 1
ST300-450	450, 0	471, 0	8, 1
ST300-480	480, 0	501, 0	8, 1
ST300-500	500, 0	521, 0	8, 1
ST300-600	600, 0	621, 0	8, 1
ST300-700	700, 0	728, 0	9, 5
ST300-800	800, 0	828, 0	9, 5
ST300-900	900, 0	928, 0	9, 5

孔用旋转格莱圈SK300



1 材质

密封体：填充聚四氟乙烯PTFE【PTFE+青铜，PTFE+碳（可选）】

O形圈：橡胶O型圈【丁腈橡胶NBR，氟橡胶FKM（可选）】

2 应用范围

孔用旋转格莱圈由一个低摩擦的填充聚四氟乙烯密封环和一个橡胶弹性体（O型圈）组成，用于有旋转或摆动运动的杆、轴、旋转接头等处，属于外周密封，是一种可受两侧压力或交变压力作用的双向作用的旋转密封圈。根据聚四氟乙烯密封环截面大小不同，可加工一个或两个环形沟槽，使之形成一个润滑油腔，降低摩擦力，同时提高了密封表面的比压，也增强了密封效果。一般用于液压回转接头和回转轴。

3 特性

—摩擦力小，启动时不爬行，无粘现象

—抗磨性及尺寸稳定性好

—沟槽简单，且尺寸小

4 技术参数

压力 $\leq 30\text{MPa}$ (1m/s时)

$\leq 20\text{MPa}$ (2m/s时)

温度 $-40^{\circ}\text{C} \sim +200^{\circ}\text{C}$ (取决于O型圈材料)

介质 石油基液压油、难燃液、环保安全液
(生物油)、水、空气等

表面粗糙度	Ra	Rmax
缸孔表面	$\leq 0,3\mu\text{m}$	$\leq 3\mu\text{m}$
沟槽底面	$\leq 1,6\mu\text{m}$	$\leq 6,3\mu\text{m}$
沟槽侧面	$\leq 3\mu\text{m}$	$\leq 16\mu\text{m}$

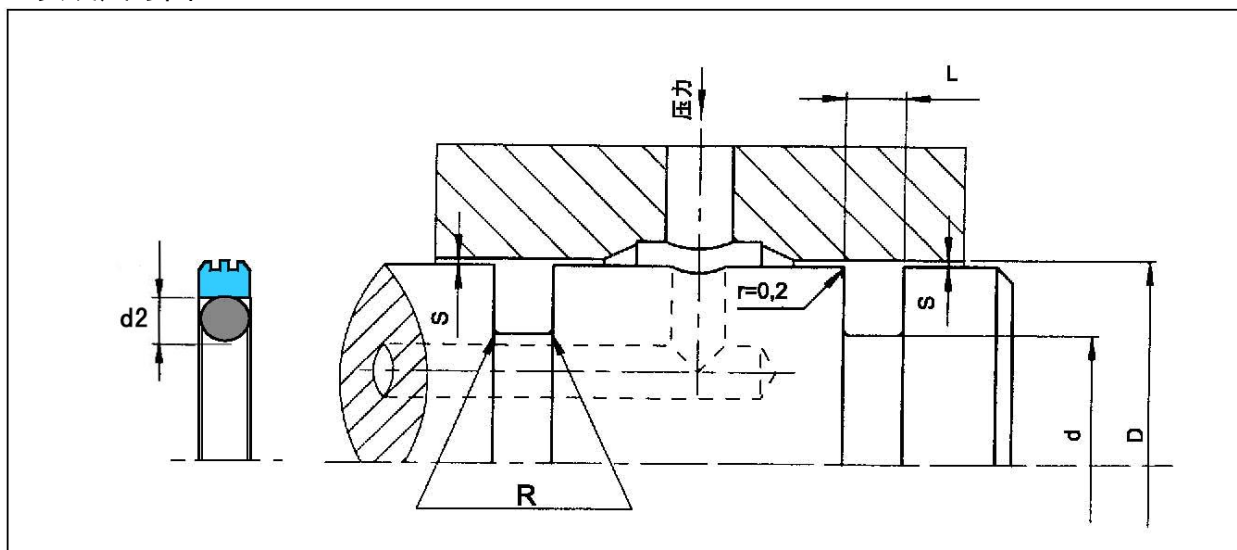
5 订货示例

订货型号： SK300-060 - 60×52.5×3.2

系列号

轴径×外径×宽度

6 安装尺寸图



7 安装尺寸数据

孔径 D H9	沟槽直径 d h9	沟槽宽度 L+0, 2	最大径向间隙 Smax		半径R	O型圈 截面 d2
			10MPa	20MPa		
8-39, 9	D-4, 90	2, 20	0, 15	0, 10	0, 40	1. 78
40-79, 9	D-7, 50	3, 20	0, 20	0, 15	0, 60	2. 62
80-132, 9	D-11, 0	4, 20	0, 25	0, 20	1, 00	3. 53
133-329, 9	D-15, 5	6, 30	0, 30	0, 25	1, 30	5. 33
330-669, 9	D-21, 0	8, 10	0, 30	0, 25	1, 80	7. 00
670-999, 9	D-28, 0	9, 50	0, 45	0, 30	2, 50	8. 40

8 孔用旋转格莱圈订货资料 (单位: mm)

订货型号	孔径 DH9	沟槽直径d h9	沟槽宽度 L+0, 2
SK300-008	8, 0	3, 1	2, 2
SK300-010	10, 0	5, 1	2, 2
SK300-012	12, 0	7, 1	2, 2
SK300-014	14, 0	9, 1	2, 2
SK300-015	15, 0	10, 1	2, 2
SK300-016	16, 0	11, 1	2, 2
SK300-018	18, 0	13, 1	2, 2
SK300-020	20, 0	15, 1	2, 2
SK300-022	22, 0	17, 1	2, 2
SK300-025	25, 0	20, 1	2, 2
SK300-028	28, 0	23, 1	2, 2
SK300-030	30, 0	25, 1	2, 2
SK300-032	32, 0	27, 1	2, 2
SK300-035	35, 0	30, 1	2, 2
SK300-040	40, 0	32, 5	3, 2
SK300-042	42, 0	34, 5	3, 2
SK300-045	45, 0	37, 5	3, 2
SK300-048	48, 0	40, 5	3, 2
SK300-050	50, 0	42, 5	3, 2
SK300-052	52, 0	44, 5	3, 2
SK300-055	55, 0	47, 5	3, 2
SK300-060	60, 0	52, 5	3, 2
SK300-063	63, 0	55, 5	3, 2
SK300-065	65, 0	57, 5	3, 2
SK300-070	70, 0	62, 5	3, 2
SK300-075	75, 0	67, 5	3, 2
SK300-080	80, 0	69, 0	4, 2
SK300-085	85, 0	74, 0	4, 2
SK300-090	90, 0	79, 0	4, 2
SK300-095	95, 0	84, 0	4, 2
SK300-100	100, 0	89, 0	4, 2
SK300-105	105, 0	94, 0	4, 2
SK300-110	110, 0	99, 0	4, 2

订货型号	孔径 DH9	沟槽直径 d h9	沟槽宽度 L+0, 2
SK300-115	115, 0	104, 0	4, 2
SK300-120	120, 0	109, 0	4, 2
SK300-125	125, 0	114, 0	4, 2
SK300-130	130, 0	119, 0	4, 2
SK300-135	135, 0	119, 5	6, 3
SK300-140	140, 0	124, 5	6, 3
SK300-150	150, 0	134, 5	6, 3
SK300-160	160, 0	144, 5	6, 3
SK300-170	170, 0	154, 5	6, 3
SK300-180	180, 0	164, 5	6, 3
SK300-190	190, 0	174, 5	6, 3
SK300-200	200, 0	184, 5	6, 3
SK300-210	210, 0	194, 5	6, 3
SK300-220	220, 0	204, 5	6, 3
SK300-230	230, 0	214, 5	6, 3
SK300-240	240, 0	224, 5	6, 3
SK300-250	250, 0	234, 5	6, 3
SK300-280	280, 0	264, 5	6, 3
SK300-300	300, 0	284, 5	6, 3
SK300-320	320, 0	304, 5	6, 3
SK300-350	350, 0	329, 0	8, 1
SK300-400	400, 0	379, 0	8, 1
SK300-420	420, 0	399, 0	8, 1
SK300-450	450, 0	429, 0	8, 1
SK300-480	480, 0	459, 0	8, 1
SK300-500	500, 0	479, 0	8, 1
SK300-600	600, 0	579, 0	8, 1
SK300-700	700, 0	672, 0	9, 5
SK300-800	800, 0	772, 0	9, 5
SK300-900	900, 0	872, 0	9, 5